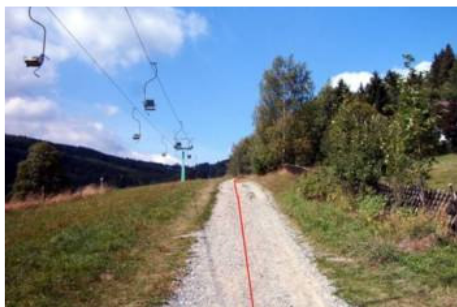


Wegbeschreibung für Wanderer zum Hallerhaus

Ausgangspunkt ist der Parkplatz der Sesselbahn Mönichkirchen:



Auf dem leicht geschotterten Fussweg hinter der Talstation der Sesselbahn entlang gehen. Weg verläuft ziemlich entlang der Sesselbahn.



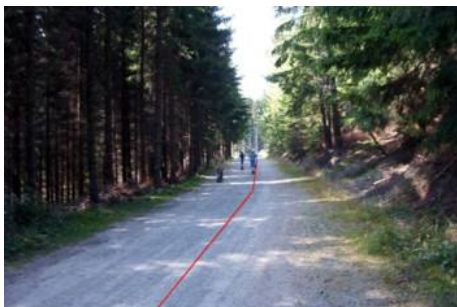
Hier kreuzt der Weg die Sesselbahn und führt in ein kleines Waldstück.



In diesem Waldstück kommt man zu einer Verzweigung mit dem unten abgebildeten Wegweiser. Hier links halten



Weg verläuft Richtung Wetterkoglerhaus



Dieser Weg führt bald wieder aus dem Waldstück heraus und verläuft danach weiter am Waldrand.



Bei dieser Verzweigung rechts halten; dem breiteren Weg bergaufwärts folgen



Hier kreuzt die Sesselbahn wieder unseren Weg, allerdings in grosser Höhe.
Im Waldstück steigt der Weg leicht an.



Hier verläuft unser Weg **GERADE AUS** (nicht dem Schotterweg entlang) Richtung Gasthof ENZIAN.



Wir überqueren eine Wiese bergaufwärts und lassen die Talstation eines Schleppliftes links hinter uns. (Hier blau sichtbar)



Hier beginnt die Wanderung, wenn Sie vorher die Sesselbahn genutzt haben!
Der Gasthof ENZIAN ist bereits in Sicht. Wir gehen Richtung Schild, das vor den Bäumen, links des Gasthofes ENZIAN zu sehen ist.



Das Haller-Haus-Schild. Wir gehen links daran vorbei. Die Lichtleitung ist nicht mehr zu sehen, da sie bereits unterirdisch verlegt wurde.



Wir halten uns rechts und gehen den etwas steilen Hang bergaufwärts.



Wir befinden uns auf der ersten Ebene, der Hälfte dieses Stückes.



Bei der nächsten Verzweigung halten wir uns wieder rechts.



Wir folgen dem Weg Richtung nächster Baumgruppe. An der vorderen Spitze der Baumgruppe ist ein Wegweiser zu finden. (siehe nächstes Bild)



Auf diesem Wegweiser befindet sich das grosse Schild "LOIPE" sowie "Hallerhaus" darunter. Wir folgen dem Weg.



Es folgt ein breiter Weg umgeben von Feldern und Wald.



Nur noch wenige Meter bis zum Hallerhaus. Nach dem Waldstück haben wir bereits unser Ziel erreicht.